



**DNEVNIK
SLOVENSKE
TURNOKOLESARSKE
POTI**

PRIIMEK (tiskano) in ime

.....

Rojen(a) (dan, mesec, leto)

Naslov

Poštna številka, pošta

E-pošta

Telefon

Država

Član PD

Št. planinske izkaznice

Začel dne

Končal dne

Podpis

**SLOVENSKA
TURNOKOLESARSKA POT**



TOČKE SLOVENSKE TURNOKOLESARSKE POTI

Točke	Nadm. viš.
1. Ljubljanski grad	376 m
2. Sveti Jakob nad Medvodami	802 m
3. Mihelčičev dom na Govejku	727 m
4. Malina pod Lubnikom	770 m
5. Koča na Blegošu	1391 m
6. Alpska perla na Črnem vrhu	1278 m
7. Koča na Poreznu	1585 m
8. Koča na Petrovem Brdu	807 m
9. Soriška planina	1281 m
10. Bohinjska Bistrica	505 m
11. Spomenik 4 srčnim možem	532 m
12. Planinska koča na Uskovnici	1154 m
13. Goreljek	1269 m
14. Kovinarska koča v Krmi	870 m
15. Aljažev dom v Vratih	1015 m
16. Slov. planinski muzej Mojstrana	657 m
17. Spomenik Juretu Robiču	762 m
18. Mihov dom na Vršiču	1085 m
19. Koča na Gozdu	1226 m
20. Poštarski dom na Vršiču	1688 m
21. Tičarjev dom na Vršiču	1620 m
22. Koča pri izviru Soče	886 m
23. Dom Trenta	626 m
24. Dom dr. Klementa Juga v Lepeni	700 m
25. Čezsoča	369 m
26. Drežnica	540 m
27. Koča na planini Kuhinja	1002 m
28. Javorca	563 m
29. Idrija pri Bači	161 m
30. Črvov vrh	970 m
31. Zakojca	703 m
32. Cerkno	322 m
33. Koča na Mrzliku	951 m
34. Koča na Hleviški planini	818 m
35. Iztokova koča pod Golaki	1260 m
36. Koča Edmunda Čibeja v Tihi dolini	950 m
37. MC Hiša mladih Ajdovščina	125 m

Točke

Nadm. viš.

38.	Štanjel	333 m
39.	Stjenkova koča na Trstelju	610 m
40.	Mladinski hotel Pliskovica	277 m
41.	Lipica	399 m
42.	Koča na Kokoši	674 m
43.	Socerb	435 m
44.	Tinjan	361 m
45.	Strunjan	9 m
46.	Piran	1 m
47.	Sečoveljske soline	1 m
48.	Marezige	280 m
49.	Hrastovlje	170 m
50.	Tumova koča na Slavniku	1018 m
51.	Pregarje	702 m
52.	Velika Milanja	1099 m
53.	Planinski dom na Sviščakih	1242 m
54.	Mašun	1030 m
55.	Grad Snežnik	582 m
56.	Hrib Loški potok	770 m
57.	Planinski dom na Kamnem griču	1016 m
58.	Dom na Travni gori	887 m
59.	Koča pri Jelenovem studencu	850 m
60.	Rajhenav	663 m
61.	Planinski dom na Mirni gori	1000 m
62.	Podzemelj	137 m
63.	Plan. dom pri Gosposdični na Gorjancih	828 m
64.	Trdinov vrh	1178 m
65.	Planinsko zavetišče Štembuh	734 m
66.	Planina v Podbočju	678 m
67.	Brežice	161 m
68.	Zavetišče v Pečicah	417 m
69.	Grad Podsreda	475 m
70.	Koča na Bohorju	896 m
71.	Kozjanska domačija Dobje pri Planini	563 m
72.	Planinski dom na Resevni	636 m
73.	Planinska postojanka na Sv. Uršuli	457 m
74.	Koča na Klokočovniku	488 m
75.	Ljubična gora	509 m
76.	Planinska koča Velikonočnica	550 m

Točke

Nadm. viš.

77.	Planinski dom na Boču	658 m
78.	Rudijev dom pod Donačko goro	592 m
79.	Dominkova domačija Gorišnica	210 m
80.	Gostilna Šegula Polenšak	295 m
81.	Puhov muzej Sakušak	329 m
82.	Sveta Trojica	285 m
83.	Maistrov stolp Zavrh	367 m
84.	Hiša stare trte Maribor	256 m
85.	Mariborska koč	1068 m
86.	Ruška koč	1250 m
87.	Dom na Osankarici	1248 m
88.	Koč na Pesku	1386 m
89.	Planinska koč Pesnik	1101 m
90.	Ribniška koč	1507 m
91.	Grmovškov dom	1377 m
92.	Koč Planinc	1010 m
93.	Pernice	1062 m
94.	Planinski dom Košenjak	1169 m
95.	Poštarski dom pod Plešivcem	805 m
96.	Dom na Uršlji gori	1680 m
97.	Koč na Naravskih ledinah	1072 m
98.	Muzej Mežica	501 m
99.	Koč na Pikovem	992 m
100.	Dom na Peci	1665 m
101.	Pri Kumru	1216 m
102.	Podolševa	1240 m
103.	Dom planincev v Logarski dolini	837 m
104.	Dom na Menini planini	1453 m
105.	Trojane	566 m
106.	Dom Franca Goloba na Čem. planini	1120 m
107.	Gostišče Planina	972 m
108.	Planinski dom na Mrzlici	1093 m
109.	Planinski rudarski dom na Kalu	946 m
110.	Planinski dom v Gorah	762 m
111.	Planinski dom na Kumu	1211 m
112.	Grad Bogenšperk	412 m
113.	Planinski dom na Jančah	792 m

Ljubljanski grad, 376 m

1

Sveti Jakob nad Medvodami, 802 m

2

Mihelčičev dom na Govejku, 727 m

3

Malina pod Lubnikom, 770 m

4

Koča na Blegošu, 1391 m

5

Alpska perla na Črnem vrhu, 1278 m

6



Villach
(Beljak)

Klagenfurt
(Celovec)

Jesenice

Bovec

Kranj

Škofja
Loka

Kamnik

Udine
(Videm)

Tolmin

Ljubljana

Nova
Gorica

Idrija

Vipava

Ajdovščina

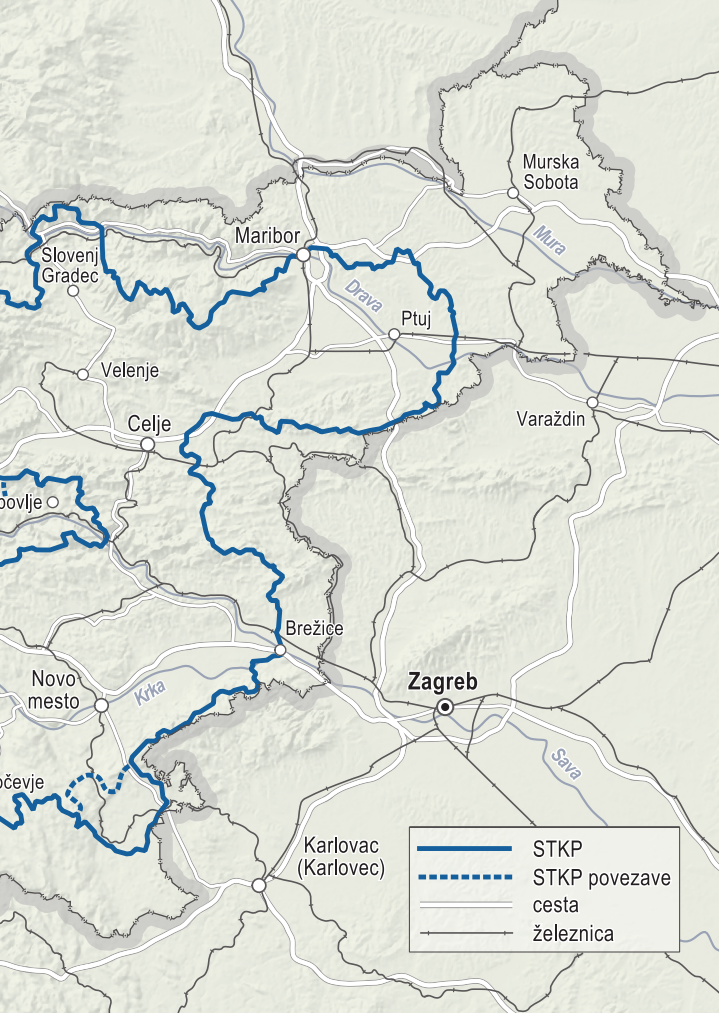
Postojna

Trieste
(Trst)

Ilirska
Bistrica

Koper

Rijeka
(Reka)



PRAVILNIK ZA PODELITEV ČASTNEGA ZNAKA

1. Pravico do podelitve častnega znaka ima vsak, ki je v celoti opravil Slovensko turnokolesarsko pot.
2. Dokaz o opravljeni poti so žigi kontrolnih točk v ***Dnevniku Slovenske turnokolesarske poti***, ki ga planinec predloži ali pošlje na PZS, Komisiji za turno kolesarstvo, Ob železnici 30A, SI-1001 Ljubljana.
3. Vse kontrolne točke, mimo katerih vodi Slovenska turnokolesarska pot, so opremljene s posebnimi žigi. Poleg žiga naj bo naveden datum obiska.
4. Če ni žiga, je lahko dokaz fotografija, na kateri je jasno viden obraz planinca in na kateri je razpoznavna kontrolna točka. O upravičenosti predložene fotografije kot dokazila odloča Komisija za turno kolesarstvo.
5. Dnevnik velja za pridobitev enega častnega znaka.
6. Slovenska turnokolesarska pot ni časovno omejena.
7. Častni znak prejme planinec, ki je opravil Slovensko turnokolesarsko pot, brezplačno.